

**Golfe du  
Morbihan  
Vannes**  
TOURISME

————— **GUIDE RANDO** —————

**EXTRAIT GRATUIT**

**GOLFE DU MORBIHAN VANNES**

—————  
**47 CIRCUITS DE RANDONNÉE**

inscrits au Plan Départemental des Itinéraires de Promenade et de Randonnée



Offices de  
Tourisme  
de Bretagne

# Voyageons ensemble

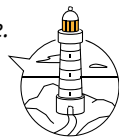
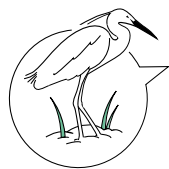
## Charte du voyageur



*En Bretagne,  
sur ce territoire marin, urbain, paysan,  
on murmure que...*



*Les voyageurs ne comptent pas pour du beurre.  
La côte se montre plus sauvage que les habitants.  
On reçoit des vagues d'émotions, même en pleine tempête.  
On grave chaque instant dans sa mémoire, pas sur les pierres.  
On ramasse ses déchets parce que c'est pas la mer à boire.  
On retourne la terre des champs, pas le sable fin de l'estran.  
On consomme local aussi naturellement que l'on savoure une crêpe.  
On pose volontiers la bolée pour danser au fest-noz.  
On contemple les ballets d'aigrettes sur la pointe des pieds.  
On retrouve sa liberté sans s'échapper des sentiers de randonnée.  
Les guides enchantent les visiteurs et ce n'est pas une légende.  
La rencontre avec la Bretagne se partage avec fierté.*



Les Offices de Tourisme de Bretagne vous souhaitent la bienvenue.

## Degemer mat !

Partagez et signez la charte du voyageur :

[www.charte-du-voyageur.bzh](http://www.charte-du-voyageur.bzh)

Projet soutenu par :



# CONSEILS PRATIQUES aux randonneurs

## Suivez le balisage de la FFRandonnée

### LES BALISES

Type d'itinéraires



Bonne direction



Tournez à gauche



Tournez à droite



Mauvaise direction



Ce logo indique la reconnaissance officielle par la Fédération Française de Randonnée de la qualité d'un itinéraire de petite randonnée sur le plan technique, mais aussi pour son caractère attractif (paysages, curiosités naturelles ou historiques).



Circuit inscrit au Plan Départemental des Itinéraires de Promenade et de Randonnée

1

Grande Randonnée

1

Grande Randonnée de Pays

1

Promenade & Randonnée

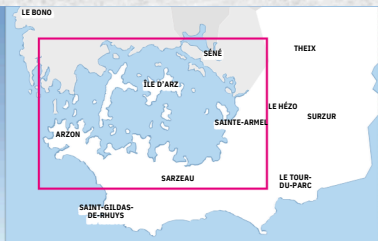


# TREK RANDO GOLFE

150 km de randonnée sur le GR®34, au départ de Vannes

Des vacances de randonnée en toute liberté !

Une semaine de randonnée itinérante  
en Bretagne sud, au cœur  
du Parc Naturel Régional du Golfe du Morbihan !



## CE SÉJOUR COMPREND :

> 8jours / 7 nuits

> Ce refuge naturel vous permettra d'admirer librement le patrimoine archéologique, architectural, culturel et écologique du Golfe 100% authentique.

> Lors de vos pauses bien méritées, vous profiterez du confort des hébergements sélectionnés pour vous ainsi que d'excellents produits locaux.

> Un circuit adapté à tous les niveaux avec de légers dénivelés

> La découverte de la principale île du Golfe : l'île-aux-Moines

> Des randonnées sur le GR®34 et des traversées en bateau

> Des hébergements sélectionnés pour vous permettre un repos optimal

> Séjour randonnée en liberté

> Un interlocuteur unique pour un séjour tout compris\*

> Une connaissance du territoire et des prestataires

> Une expérience confirmée d'organisateur de voyages

*\*Base chambre double, en demi-pension, sous réserve de disponibilités.*

+ D'INFOS +33 (0)6 62 09 49 86  
info@cap-liberte.fr cap-liberte.fr

## LÉGENDE DES CARTES

Le sentier côtier est exclusivement réservé aux piétons, en sont exclus les cycles, tous véhicules motorisés et les chevaux.

Cohabitation avec tous les autres utilisateurs : réduire sa vitesse particulièrement en VTT électrique et faire attention aux randonneurs à pied ou à cheval.

Dans les côtes, priorité à ceux qui montent.

Marche Nordique : Mettre les embouts de bâtons de randonnées sur le sentier côtier pour préserver les sols fragiles.



Départ



Offices de  
Tourisme  
de France

Office de Tourisme



À pied



À cheval



À vélo

# Le Parc naturel régional du Golfe du Morbihan



Créé en 2014, le Golfe du Morbihan est devenu le 50ème Parc naturel régional de France. Ce classement a pour objectif de protéger la qualité exceptionnelle des patrimoines naturels, paysagers et culturels, sans pour autant les mettre sous cloche.

## UNE IDENTITÉ FORTE

Le Golfe du Morbihan, ce sont 17 000 hectares d'espaces maritimes parsemés d'îles et îlots, un concentré de paysages, une mosaïque de milieux d'un intérêt écologique majeur, des espèces animales et floristiques exceptionnelles et aussi une identité culturelle et patrimoniale forte, avec des hommes et des femmes pleinement impliqués pour leur territoire.

## LE TOURISME DURABLE AU CŒUR DU PARC

L'objectif du Parc est d'accompagner un développement touristique compatible avec les principes développement durable. Il favorise l'émergence d'une offre touristique de qualité, accessible à tous, axée sur la découverte du patrimoine naturel et culturel du Golfe. Ce travail se fait de concert avec les offices de tourisme et les professionnels bénéficiaires « Valeurs Parc naturel régional » qui sont des relais incontournables des valeurs portées par le Parc.

L'emblème du Parc est l'hippocampe moucheté : jadis commun, il est aujourd'hui devenu plus rare dans la « petite mer ». Appréciant particulièrement les herbiers sous-marins (les zostères), sa pérennité dépend et repose sur les pratiques que chacun doit mettre en œuvre pour préserver le Golfe du Morbihan.

En ce sens, des actions en faveur d'une pêche responsable et d'une éconavigation ont été mises en place afin de réduire l'empreinte écologique de ces activités et ainsi pouvoir préserver et transmettre les richesses patrimoniales, naturelles et culturelles de ce territoire.

## ZOOM SUR LES SENTIERS CÔTIERS

Les sentiers côtiers du Golfe du Morbihan sont magnifiques mais aussi fragiles. Proches de la mer, ce sont des lieux privilégiés pour se balader, se ressourcer tout en observant la nature et les paysages. Empruntés depuis des décennies, aménagés plus récemment, ces sentiers permettent de découvrir la diversité des littoraux (prés-salés, marais, vasières, dunes, plages...) et des espèces qui y sont inféodées (sternes, gravelots, passereaux, salicornes, roselières, prunelliers...).

Lieux de multiples usages, ces sentiers se tassent, creusent ou s'érodent. C'est pour des raisons de sécurité et de préservation que les vélos y sont fortement déconseillés, voir interdits sur certaines portions dont de manière systématique sur les servitudes de passage des piétons le long du littoral (SPPL\*). Car dans ce cas précis, vous ne le saviez peut-être pas, mais les sentiers passent sur des propriétés privées.

C'est pour les préserver, que le Parc naturel régional et ses partenaires, l'Etat, et les collectivités locales sensibilisent les promeneurs et les randonneurs aux pratiques respectueuses. Sur les sentiers côtiers, pensez à :

- Lire les panneaux d'entrée de sentiers
- Rester sur les tracés
- Préserver la faune, la flore et la quiétude des lieux
- Garder votre chien en laisse et à ramasser ses crottes
- Ramporter vos déchets et ceux trouvés en chemin
- Oublier le vélo quand c'est interdit (systématique sur la SPPL\* car propriétés privées)
- Éviter les bâtons de marche ou mettre des embouts
- Faire attention aux risques d'incendies
- Être prudent en bord de sentier
- Sourire, nous sommes dans le Golfe !

Prenez le temps de contempler les paysages, d'observer les nombreux oiseaux qui sont de passage et bienvenue dans le Parc naturel régional du Golfe du Morbihan !

+ D'INFOS [www.parc-golfe-morbihan.bzh](http://www.parc-golfe-morbihan.bzh)





# LA FÉDÉRATION FRANÇAISE de randonnée du Morbihan

Vous ne le savez peut-être pas ?

Les balises que vous trouvez sur les sentiers, sont posées par des bénévoles de la FFRandonnée.

Plus de 150 bénévoles dans le Morbihan travaillent toute l'année pour signaler les 2020 km de GR® et de GR® de Pays et 2740 km de PR® (Promenade et Randonnée).

## SUR LES SENTIERS, NOUS VOUS CONSEILLONS :

> Équipez-vous de bâtons munis

d'embouts en caoutchouc qui limitent l'érosion des sentiers.

> Restez sur les chemins balisés.

> Tenez votre chien en laisse.

> Ramassez vos déchets.

> Contactez Suricate

**Si vous remarquez une anomalie sur votre parcours, une erreur de balisage, un panneau défectueux, un problème de sécurisation etc...) n'hésitez pas à le faire remonter via l'application Suricate.**



## NOS MISSIONS :

**SENTIERS :** le comité du Morbihan est en charge du réseau des itinéraires de randonnées. Il crée, fait homologuer et baliser le réseau des itinéraires GR® et GR® de Pays, labellise les itinéraires de Promenade et Randonnée (PR) et travaille en partenariat avec "Golfe Morbihan Vannes Agglomération" pour l'entretien de ce réseau de PR. Il coordonne le travail des baliseurs bénévoles et joue le rôle de conseil et d'expertise auprès des collectivités locales. Il contribue à la sauvegarde des sentiers et au respect de l'environnement.

**VIE ASSOCIATIVE :** développer la randonnée et les pratiques connexes (marche nordique, longue côte marche aquatique, marche endurance, rando santé) sources d'enrichissement, de bien-être et de bonne santé, accompagner les associations dans leurs activités et vie associative.

**FORMATION :** former les bénévoles pour un encadrement de qualité en toute sécurité et permettre la diversification des pratiques. Assurer les formations de baliseurs, collecteurs contributeurs

La Fédération Française de la Randonnée est une association loi 1901, reconnue d'utilité publique délégataire du Ministère des Sports pour la randonnée pédestre et le longe-Côte, marche aquatique. Elle est la 3ème fédération des sports de nature et rassemble plus de 235 000 licenciés répartis dans 3 500 clubs

## RENSEIGNEMENTS

au 02 97 40 85 88 morbihan@ffrandonnee.fr <https://morbihan.ffrandonnee.fr>

**Soutenez nos missions !**  
Adhérez au Comité Morbihan  
avec la licence Comité.



# Circuit tro gregam (13km)

## TRO GREGAM

44

 13 km

 3h15



Départ de l'Espace 2000, route de Plumergat



47°45'19.44"N  
2°51'4.86"O



Du parking de l'Espace 2000-C. Blévin, partir vers le bois et suivre le chemin creux à gauche. Traverser le village de Guenfrou, traverser la route départementale D133 et continuer vers le village de Kerleguen. Au village, prendre à gauche la route puis à droite entre les maisons. Suivre le chemin à droite sur 400 m. S'engager à droite dans un espace boisé puis descendre le long de la haie. À la route, tourner à gauche, puis après 400 m, prendre à droite.

Presqu'au bout, emprunter à gauche et poursuivre jusqu'au hameau de Gouézac. Suivre la route jusqu'à Pratel Mat. Tourner à droite dans le village et trouver le boviduc qui passe sous la RD779. À la sortie, prendre à droite une rampe montante puis, longer la RD 779. Le sentier se prolonge par l'ancienne route de Vannes. Traverser le village de Brenehuen et à la sortie, emprunter un chemin montant à gauche.

Prendre ensuite le chemin d'exploitation à gauche pour passer sous la voie express. À la

bifurcation des circuits, suivre le fléchage à gauche pour aller dans le petit bois..

**IL EST EN CE MOMENT INTERDIT D'ACCEDER A LA CHAPELLE DE BURGO, NE PAS CIRCULER SUR LA PISTE MILITAIRE\***

Avant le giratoire, prendre à gauche le tunnel. Puis, monter à droite et traverser la RD133 près du giratoire. En face, descendre tout de suite à gauche et suivre le long du talus sur 250 m.

Puis suivre le chemin à droite jusqu'au village « Les Saints ». Tourner alors à gauche, traverser le village puis après 500 m, s'engager à gauche le long d'un talus puis dans le chemin creux. À la RD 133, se déporter légèrement sur la gauche, traverser et s'engager dans le bois situé en face. Suivre l'allée des Châtaigniers.

Tourner à gauche jusqu'au rond-point. Puis, en face, suivre la contre-allée de la rue Lann Guinet et le chemin de Coulac à droite. Dans le centre-ville, traverser la

route et poursuivre en face entre les murets en pierre par le sentier qui zigzague. Devant l'école, tourner à gauche et rejoindre la rue de Kermoc'h.

Prendre à droite au lotissement. Traverser la route de Plumergat (RD 133), tourner à gauche dans la contre-allée jusqu'à l'Espace 2000-C. Blévin.

*\*Pour savoir si la chapelle est accessible, rendez-vous sur la page du circuit de l'Office du Tourisme.*



1

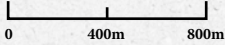
### UN PEU D'HISTOIRE

#### 1 CHAPELLE NOTRE DAME DE BURGO

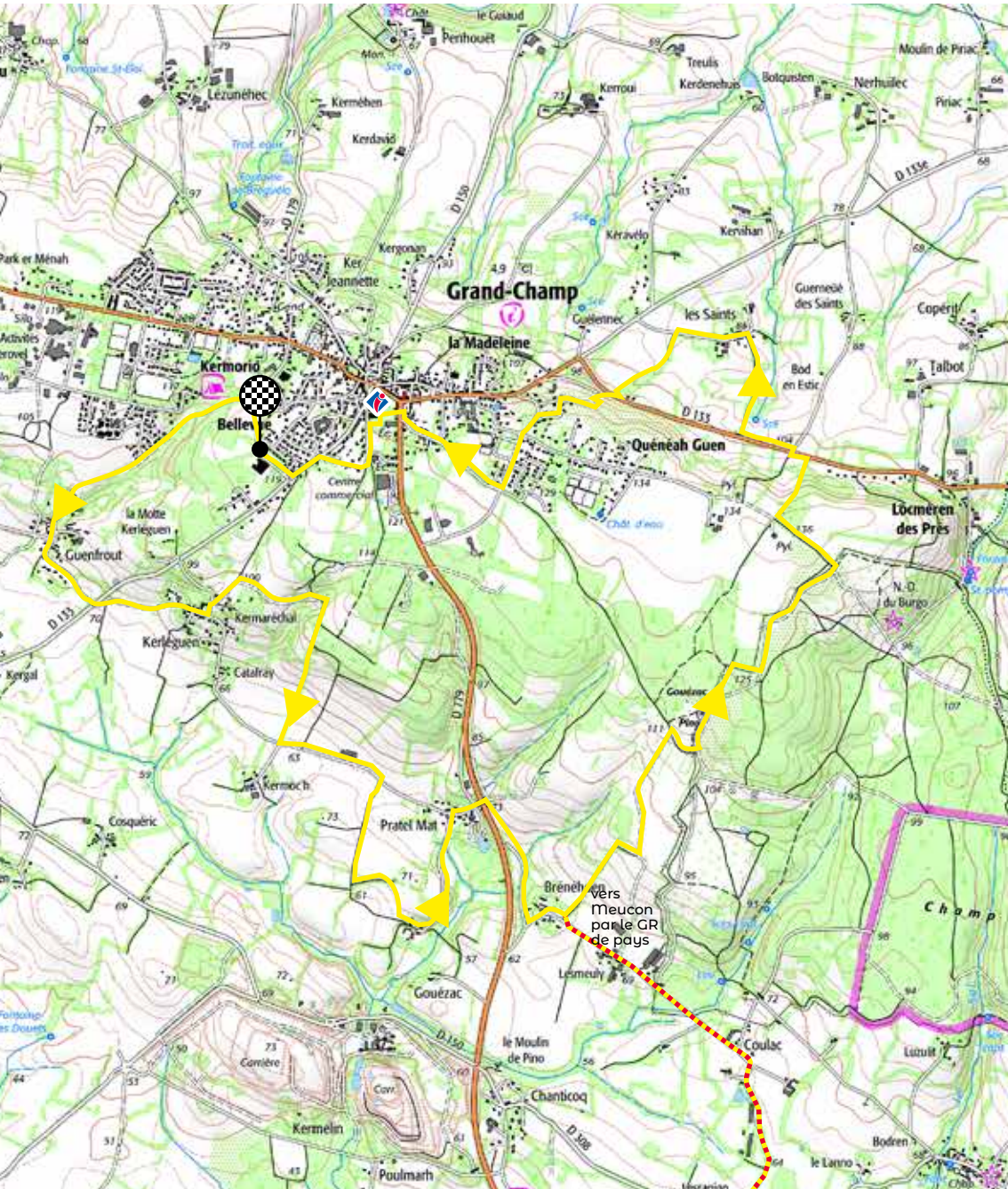
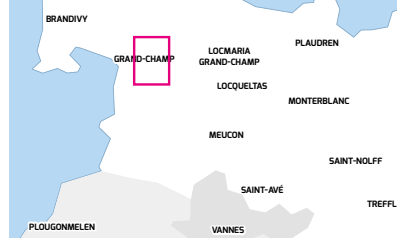
Enclavée dans le camp militaire, la chapelle Notre Dame de Burgo surprend par ses dimensions imposantes pour une chapelle rurale : 32 mètres de longueur pour 7 mètres de largeur. Elle a été édifée au XVIème siècle, période de paix et de prospérité en Bretagne, par les seigneurs de Kermainguy, François de la Feuillée et Cyprienne de Rohan. De style gothique flamboyant, la chapelle conserve un portail occidental mouluré en anse de panier surmonté d'une accolade et un portail sud monumental avec des portes jumelles surmontées d'un tympan mouluré. Sans vitrail, la baie du chevet ne paraît que plus grande.



Téléchargez  
le tracé gpx



Arrêt : Place de l'Eglise





# DÉCOUVREZ LES 46 AUTRES BOUCLES DE RANDONNÉE !



Guide Rando disponible à la vente dans les bureaux  
d'information touristique du Golfe du Morbihan, ou en ligne sur  
[golfe.bzh/rando](http://golfe.bzh/rando)

Pour nous contacter :  
[tourisme@golfedumorbihan.bzh](mailto:tourisme@golfedumorbihan.bzh)  
02.97.47.24.34

Autres éditions en boutique :



GUIDE DU ROUTARD



CARTE IGN



CARTE IGN



GUIDE VERT MICHELIN



WEEK END À VANNES

Retrouvez tous nos produits en ligne sur [golfe.bzh/boutique](http://golfe.bzh/boutique)